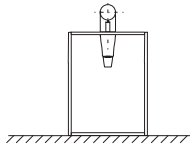


# BELEUCHTETE BUCHSTABEN



Profil 1

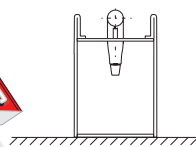


**Zweiteiliger Vollreliefbuchstabe**

bestehend aus einem flachen Al-Boden mit aufgesetzten Buchstabenhauben (ebenfalls aus Aluminium, im RAL-Farblackiert). Die frei geführten HS-Systeme werden außen direkt auf die Buchstabenspiegel aufgesetzt.



Profil 2

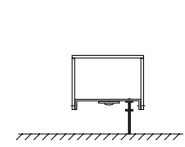


**Zweiteiliger Vollreliefbuchstabe**

Die Ober- und Unterteile sind aus lackiertem Al-Blech gefertigt, wobei die Zargen der Oberteile ca. 3 cm über den Buchstabenspiegel hinausragen und als seitliche Blendkante für die direkt auf dem Spiegel aufgesetzten Hochspannungs-Leuchtröhren dienen.



Profil 3 LED

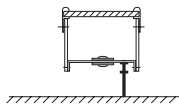


**Zweiteiliger Vollreliefbuchstabe**

Der Buchstabe besteht aus jeweils einem gekanteten Ober- und Unterteil. Auf der Außenseite des Unterteils sind wetterfeste LED-Module befestigt, die nach hinten zur Wand Licht ausstrahlen. Der gesamte Buchstabe sitzt auf Abstand vor der Wand, so dass die gegen die Fassade gerichtete Lichtwirkung den Buchstaben als Schatten bzw. Silhouette erscheinen lässt.



Profil 5/3 LED

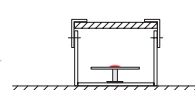


**Zweiteiliger Vollreliefbuchstabe**

Die Oberteile aus planem Acrylglas werden mittels eines farbigen Kunststoffprofils, des sogenannten Umleimers, auf die lackierten Unterteile aus Aluminiumblech aufgesetzt. Auf den beiden Seiten des eingerückten Blechbodens sind wetterfeste LED-Module befestigt, die für einen Lichtaustritt nach vorn und hinten sorgen. Der gesamte Buchstabe sitzt auf Abstand vor der Wand, so dass die gegen die Fassade gerichtete Lichtwirkung den Buchstaben zusätzlich mit einer Lichtaura umrahmt.



Profil 4 LED

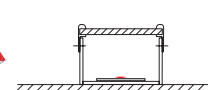


**Zweiteiliger Vollreliefbuchstabe**

Die Oberteile aus planem Acrylglas werden mittels eines Metallrähmchens auf den lackierten Unterteilen aus Aluminiumblech gehalten. Die Ausleuchtung wird mittels LED-Modulen realisiert. Die Anwendung erfolgt hauptsächlich in größeren Leuchtschriften mit Versalhöhen > 1.000 mm.



Profil 5 LED

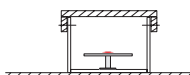


**Zweiteiliger Vollreliefbuchstabe**

Die Oberteile aus planem Acrylglas werden mittels eines farbigen Kunststoffprofils, des sogenannten Umleimers, auf die lackierten Unterteile aus Aluminiumblech aufgesetzt. Die Ausleuchtung wird mittels LED-Modulen realisiert.



Profil 5/08 LED

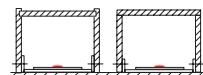


**Zweiteiliger Vollreliefbuchstabe**

Der Buchstabenspiegel aus planem Acrylglas erhält zur Befestigung am Unterteil einen umlaufend an den Seiten verklebten schmalen Acrylglasstreifen. Diese flache Haube wird auf die lackierten Unterteile aus Aluminiumblech aufgesetzt. Die Ausleuchtung erfolgt mittels LED-Modulen.



Profil 7/8 LED

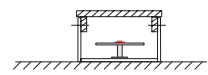


**Zweiteiliger Vollreliefbuchstabe**

Die Oberteile werden komplett aus planem Acrylglas gefertigt, wobei Zargen und Buchstabenspiegel miteinander kantig oder genutet verklebt sind. Diese Acrylhaube wird auf das als Träger fungierende Bodenteil verschraubt. Die Ausleuchtung erfolgt mittels LED-Modulen.



Profil 9s LED



**Zweiteiliger Vollreliefbuchstabe**

Der Buchstabe erhält ein Oberteil aus kantig miteinander verklebtem Buchstabenspiegel aus farbigem Acrylglas und schmalen Klarglas-Seitenzargen. Diese flache Haube wird bündig auf die lackierten Unterteile aus Aluminiumblech aufgesetzt und besonders für schmalere Buchstabenkonturen in Verbindung mit LED-Ausleuchtung eingesetzt.



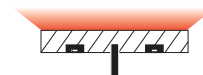
Profil 3flat



**Massivbuchstabe mit einer Bautiefe von ca. 10 – 31 mm**  
Ein aus Acrylglas-Vollmaterial gefräster Buchstabe mit rückseitig eingearbeiteten und wetterfest vergossenen LED-Modulen. Front und Seiten sind lichtdicht ablackiert. Die Lichtwirkung ist gegen die Fassade gerichtet und lässt den Buchstaben als Silhouette erscheinen. Besonders geeignet für kleine Buchstabenhöhen.



Profil 5flat



**Massivbuchstabe mit einer Bautiefe von ca. 20 – 31 mm**  
Ein aus Acrylglas-Vollmaterial gefräster Buchstabe mit rückseitig eingearbeiteten und wetterfest vergossenen LED-Modulen. Es leuchten die Frontflächen. Die Rückseiten sowie Seitenflächen sind lichtdicht ablackiert. Besonders geeignet für kleine Buchstabenhöhen.



Profil 9flat



**Massivbuchstabe mit einer Bautiefe von ca. 31 mm**  
Ein aus Acrylglas-Vollmaterial gefräster Buchstabe mit rückseitig eingearbeiteten und wetterfest vergossenen LED-Modulen. Es leuchten die Fronten und der vordere Teil der Seitenflächen. Die Rückseiten sowie die hinteren Seitenflächen sind lichtdicht ablackiert. Besonders geeignet für kleine Buchstabenhöhen.